

自転車用ヘルメットを 2000円引きで 購入できます



自転車事故で亡くなった方の約8割は、頭部に致命傷を負っています。
ヘルメットを正しく着用し、大切な命を守りましょう。

対象

中野区にお住まいの方

※本人・同居する家族の分が対象です
※事業者の方は対象外です

期間

令和5年7月10日～令和6年3月31日

※7月10日以降に購入したものが対象です

購入方法

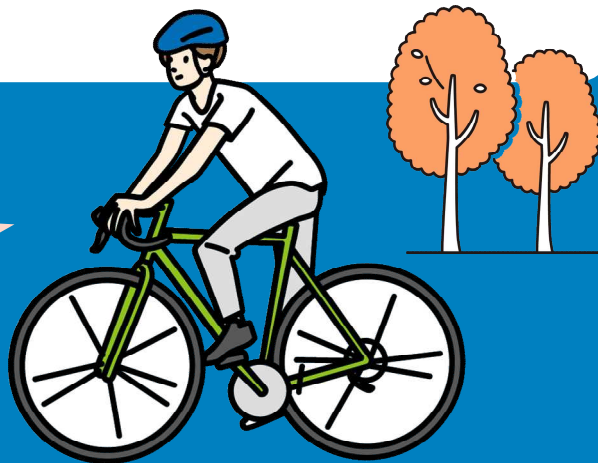
住所を確認できるもの（保険証等）をお持ちのうえ、
事業協力店で、SGマークなどの安全基準を
満たした新品ヘルメットを購入してください。

※購入金額が2,000円未満の場合は、購入金額分を補助します

※補助は、1人あたり1回限りです

※予算額に達した場合やその他の理由により、期間途中でも補助を
終了する場合があります

事業協力店など
詳しくはこちらを
ご覧ください



事業協力店一覧

※令和5年7月現在
※住所アイウエオ順

祝日営業や臨時休業等により、定休日が変更となる場合があります。

NO.	店舗名	住所	電話番号	定休日
1	サイクルスポット 中野店	新井1-12-11	3387-5553	不定休
2	岩崎輪業	新井1-41-13	3386-4024	日
3	サイクルショップ フジモト	新井2-30-4	3386-2551	水
4	サイクルショップ シノザキ	新井3-32-4	3385-1712	木
5	肥沼サイクル	江原町2-27-5	3953-2728	火
6	BYCYCLE SHOP POINT 中杉通り店	上鷺宮1-2-14	5933-9953	無休
7	サイクルステーションワタナベ 東中野店	上高田1-2-51	5389-7125	水
8	(有)小松屋齊藤輪店	上高田2-53-10	3386-1628	日
9	ウスイサイクル	鷺宮3-19-6	3338-0793	日
10	サイクルステーションワタナベ 鷺宮店	鷺宮3-32-1	3310-0032	無休
11	サイクルスポット 中野坂上店	中央1-40-8	5348-8415	水
12	サイクルステーションワタナベ 新中野店	中央3-42-5	3384-2666	水
13	セオサイクル 中野店	中央5-38-10	6304-8819	水
14	スズキ輪業	中野3-19-3	3381-5797	水
15	原サイクル	中野5-6-11	3387-0117	火
16	サイクルステーションワタナベ 野方店	野方5-19-12	5373-6263	水
17	サイクルスポット 野方店	野方6-17-5	5327-5863	水
18	サイクルピット村田	東中野4-10-5	3369-7755	水
19	キヂマ輪業	丸山2-3-8	3330-1003	水
20	サイクルステーションワタナベ 中野南台店	南台2-29-3	3380-7228	水
21	サイクルショップ TRACKS	弥生町2-31-18	6382-5278	日
22	サイクルセンター ヤマグチ	弥生町3-3-1	3372-6530	水
23	小林輪業	弥生町3-26-5	3372-5587	水